

► **1. PERCEPCIONES
SOBRE LA SITUACIÓN
ECONÓMICA Y POLÍTICA**

Tabla SIT1. Valoración de la situación económica general de España
Refiriéndonos a la situación económica general de España, ¿cómo la calificaría usted: muy buena, buena, regular, mala o muy mala?

	Muy buena	Buena	Regular	Mala	Muy mala	N.S.	N.C.	Total	(n)
ene-17	0,2	4,3	36,8	36,2	22,4	0,2	0,0	100	(2.490)
feb-17	0,0	3,7	33,6	41,3	20,8	0,4	0,1	100	(2.487)
mar-17	0,0	4,4	34,3	38,5	22,2	0,5	0,2	100	(2.487)
abr-17	0,2	6,0	37,3	35,7	20,0	0,7	0,1	100	(2.492)
may-17	0,0	5,4	35,1	36,1	22,8	0,6	0,0	100	(2.479)
jun-17	0,0	5,7	37,8	36,2	19,6	0,5	0,2	100	(2.492)
jul-17	0,2	6,7	39,3	34,1	19,2	0,4	0,0	100	(2.490)
sept-17	0,2	6,9	40,7	35,8	15,8	0,6	0,0	100	(2.494)
oct-17	0,2	7,4	42,6	33,8	15,1	0,8	0,0	100	(2.487)
nov-17	0,4	6,8	41,5	35,1	15,8	0,3	0,1	100	(2.482)
dic-17	0,1	6,9	39,1	35,8	17,7	0,4	0,0	100	(2.476)

Fuente: CIS, Barómetros de enero 2017 (estudio 3.164), febrero 2017 (estudio 3.168), marzo 2017 (estudio 3.170), abril 2017 (estudio 3.173), mayo 2017 (estudio 3.175), junio 2017 (estudio 3.179), julio 2017 (estudio 3.183), septiembre 2017 (estudio 3.187), octubre 2017 (estudio 3.191), noviembre 2017 (estudio 3.195) y diciembre 2017 (estudio 3.199).

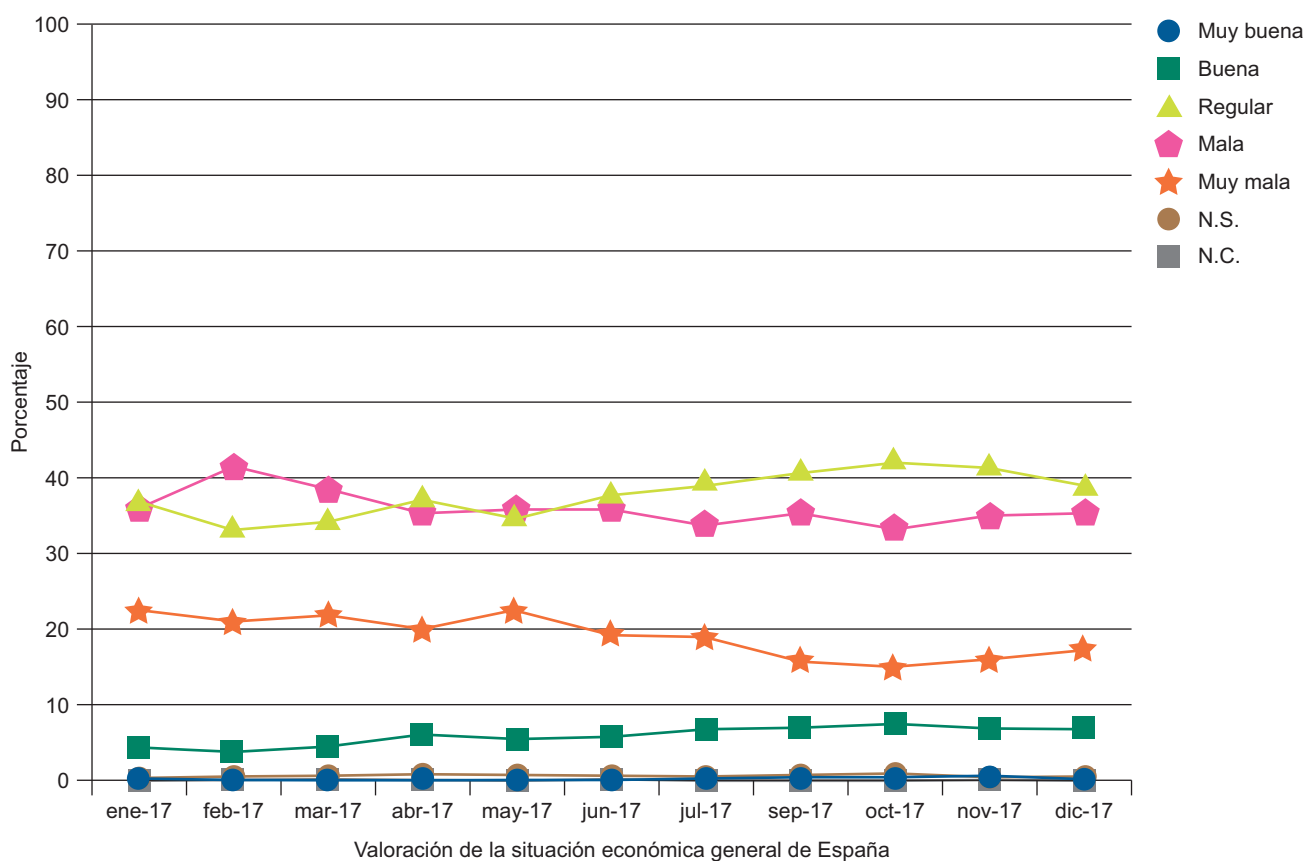


Tabla SIT2. Valoración retrospectiva de la situación económica de España (un año)
 ¿Cree usted que la situación económica actual del país es mejor, igual o peor que hace un año?

	Mejor	Igual	Peor	N.S.	N.C.	Total	(n)
ene-17	22,3	54,7	21,6	1,3	0,1	100	(2.490)
feb-17	18,6	52,2	27,2	1,7	0,3	100	(2.487)
mar-17	19,6	54,2	24,2	1,7	0,3	100	(2.487)
abr-17	23,0	53,1	22,4	1,4	0,2	100	(2.492)
may-17	20,7	55,5	21,7	2,0	0,1	100	(2.479)
jun-17	23,2	52,6	22,5	1,6	0,2	100	(2.492)
jul-17	25,8	52,3	20,6	1,1	0,2	100	(2.490)
sept-17	25,0	53,0	20,2	1,6	0,2	100	(2.494)
oct-17	23,5	50,9	23,4	1,8	0,2	100	(2.487)
nov-17	22,4	50,2	24,9	2,1	0,4	100	(2.482)
dic-17	22,4	50,1	26,0	1,4	0,1	100	(2.476)

Fuente: CIS, Barómetros de enero 2017 (estudio 3.164), febrero 2017 (estudio 3.168), marzo 2017 (estudio 3.170), abril 2017 (estudio 3.173), mayo 2017 (estudio 3.175), junio 2017 (estudio 3.179), julio 2017 (estudio 3.183), septiembre 2017 (estudio 3.187), octubre 2017 (estudio 3.191), noviembre 2017 (estudio 3.195) y diciembre 2017 (estudio 3.199).

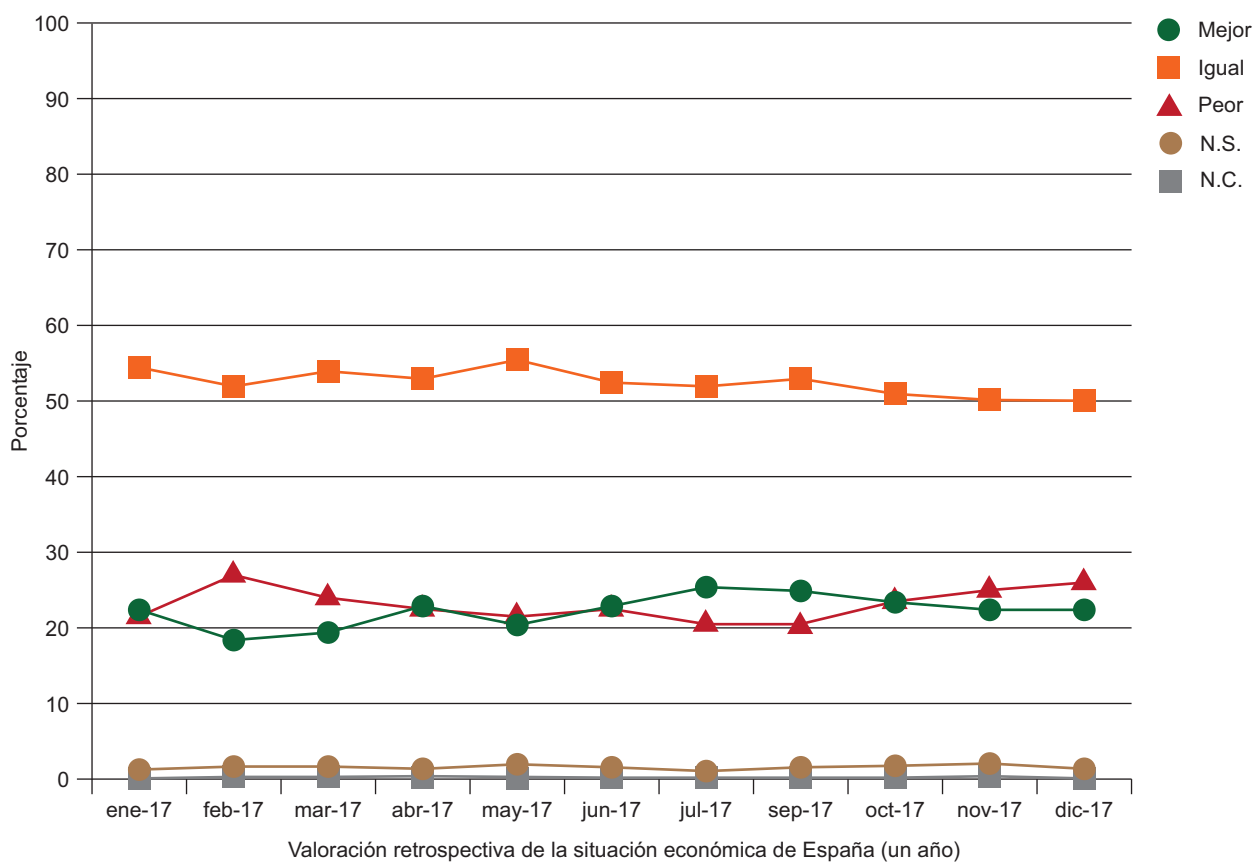


Tabla SIT3. Valoración prospectiva de la situación económica de España (un año)
 ¿Cree usted que dentro de un año la situación económica del país será mejor, igual o peor que ahora?

	Mejor	Igual	Peor	N.S.	N.C.	Total	(n)
ene-17	25,9	43,6	17,1	13,2	0,2	100	(2.490)
feb-17	21,6	42,8	21,7	13,8	0,2	100	(2.487)
mar-17	22,6	42,8	20,7	13,6	0,3	100	(2.487)
abr-17	24,8	45,6	15,2	14,0	0,4	100	(2.492)
may-17	23,0	44,3	18,5	13,8	0,4	100	(2.479)
jun-17	23,8	45,3	15,7	15,1	0,1	100	(2.492)
jul-17	25,8	44,6	16,4	13,0	0,2	100	(2.490)
sept-17	25,1	44,1	16,8	13,5	0,5	100	(2.494)
oct-17	21,0	38,6	21,0	19,1	0,3	100	(2.487)
nov-17	21,0	39,3	22,9	16,4	0,4	100	(2.482)
dic-17	23,5	43,5	20,6	12,1	0,3	100	(2.476)

Fuente: CIS, Barómetros de enero 2017 (estudio 3.164), febrero 2017 (estudio 3.168), marzo 2017 (estudio 3.170), abril 2017 (estudio 3.173), mayo 2017 (estudio 3.175), junio 2017 (estudio 3.179), julio 2017 (estudio 3.183), septiembre 2017 (estudio 3.187), octubre 2017 (estudio 3.191), noviembre 2017 (estudio 3.195) y diciembre 2017 (estudio 3.199).

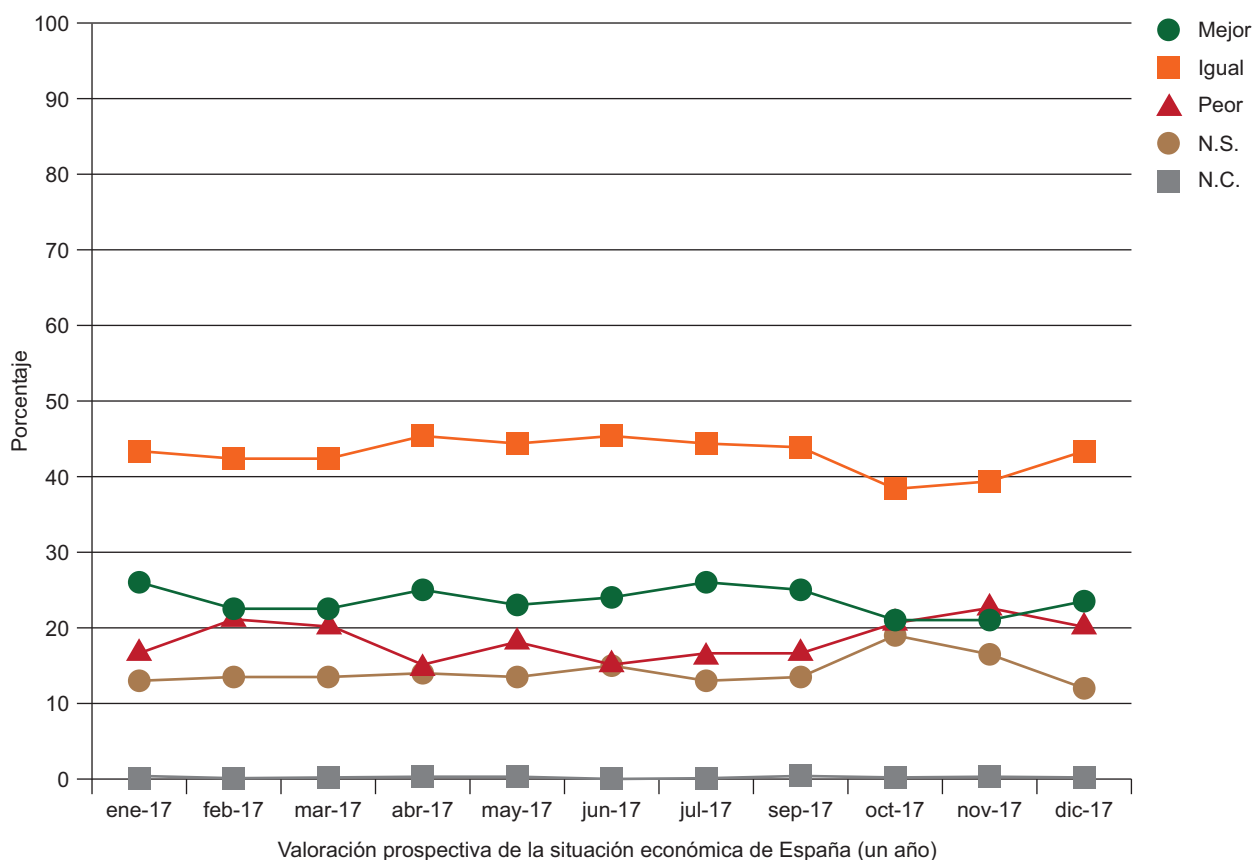


Tabla SIT4. Valoración de la situación política general de España

Y refiriéndonos ahora a la situación política general de España, ¿cómo la calificaría usted: muy buena, buena, regular, mala o muy mala?

	Muy buena	Buena	Regular	Mala	Muy mala	N.S.	N.C.	Total	(n)
ene-17	0,2	4,5	25,7	34,6	32,2	2,5	0,4	100	(2.490)
feb-17	0,2	2,7	23,6	37,2	32,9	2,9	0,6	100	(2.487)
mar-17	0,2	2,7	22,4	34,9	36,0	2,8	1,0	100	(2.487)
abr-17	0,1	4,1	24,0	35,3	33,7	2,2	0,6	100	(2.492)
may-17	0,2	2,3	21,1	34,0	38,9	2,8	0,7	100	(2.479)
jun-17	0,0	3,1	22,4	34,6	36,8	2,6	0,6	100	(2.492)
jul-17	0,1	3,4	22,9	36,1	35,0	2,0	0,4	100	(2.490)
sept-17	0,2	2,7	23,1	35,8	34,7	3,0	0,4	100	(2.494)
oct-17	0,1	2,6	17,9	33,2	43,7	2,1	0,4	100	(2.487)
nov-17	0,2	3,1	18,4	35,2	40,5	2,3	0,4	100	(2.482)
dic-17	0,2	2,9	21,0	35,3	38,1	2,1	0,3	100	(2.476)

Fuente: CIS, Barómetros de enero 2017 (estudio 3.164), febrero 2017 (estudio 3.168), marzo 2017 (estudio 3.170), abril 2017 (estudio 3.173), mayo 2017 (estudio 3.175), junio 2017 (estudio 3.179), julio 2017 (estudio 3.183), septiembre 2017 (estudio 3.187), octubre 2017 (estudio 3.191), noviembre 2017 (estudio 3.195) y diciembre 2017 (estudio 3.199).

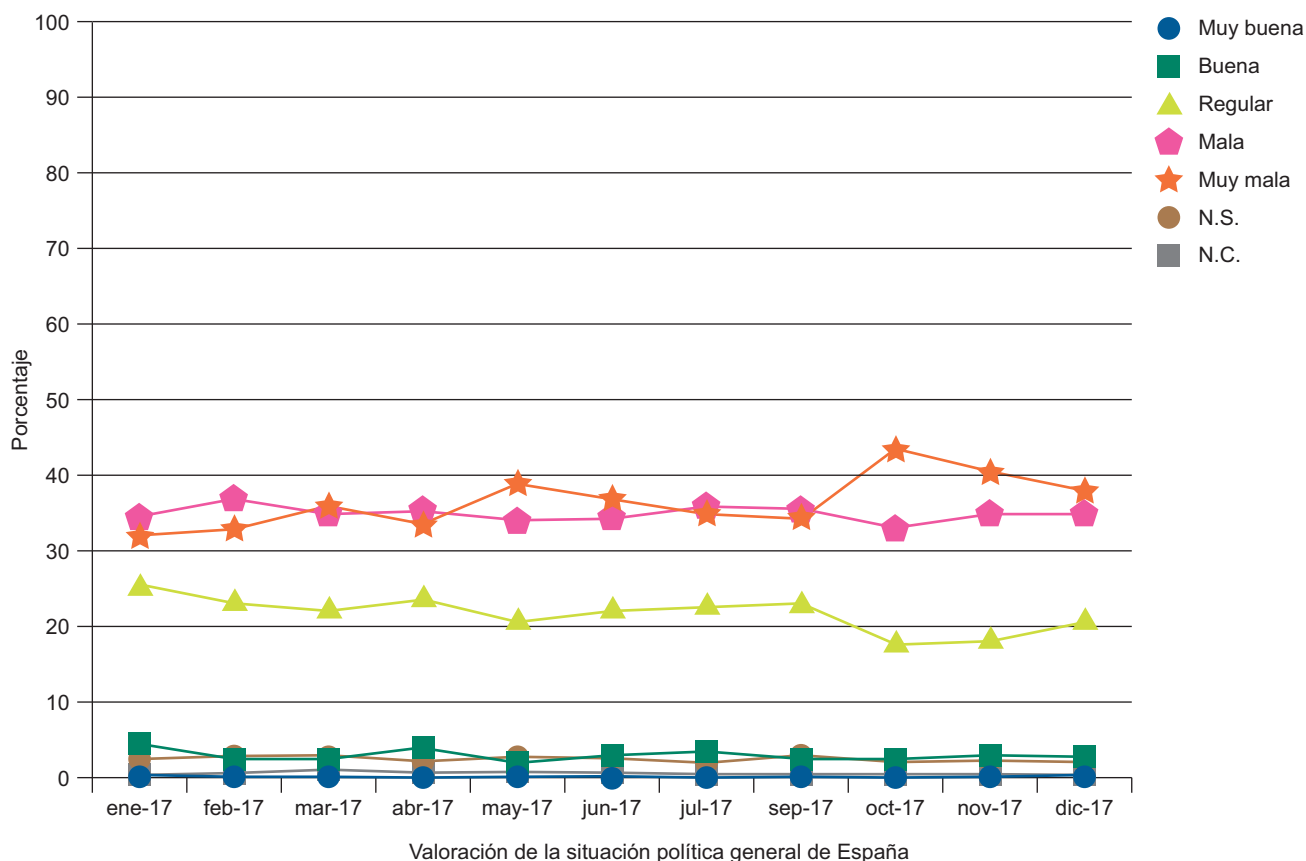


Tabla SIT5. Valoración retrospectiva de la situación política de España (un año)
 ¿Cree usted que la situación política actual del país es mejor, igual o peor que hace un año?

	Mejor	Igual	Peor	N.S.	N.C.	Total	(n)
ene-17	13,2	54,3	29,0	3,0	0,6	100	(2.490)
feb-17	10,3	53,4	32,4	3,3	0,6	100	(2.487)
mar-17	10,1	54,5	30,5	3,7	1,2	100	(2.487)
abr-17	12,2	55,8	28,7	2,7	0,6	100	(2.492)
may-17	6,5	55,0	33,5	4,2	0,7	100	(2.479)
jun-17	7,7	56,7	32,0	2,9	0,7	100	(2.492)
jul-17	8,1	59,5	29,9	2,1	0,4	100	(2.490)
sept-17	6,3	57,7	32,1	3,2	0,6	100	(2.494)
oct-17	5,4	38,6	53,2	2,3	0,5	100	(2.487)
nov-17	5,1	38,8	52,6	3,0	0,6	100	(2.482)
dic-17	4,6	46,4	46,2	2,3	0,4	100	(2.476)

Fuente: CIS, Barómetros de enero 2017 (estudio 3.164), febrero 2017 (estudio 3.168), marzo 2017 (estudio 3.170), abril 2017 (estudio 3.173), mayo 2017 (estudio 3.175), junio 2017 (estudio 3.179), julio 2017 (estudio 3.183), septiembre 2017 (estudio 3.187), octubre 2017 (estudio 3.191), noviembre 2017 (estudio 3.195) y diciembre 2017 (estudio 3.199).

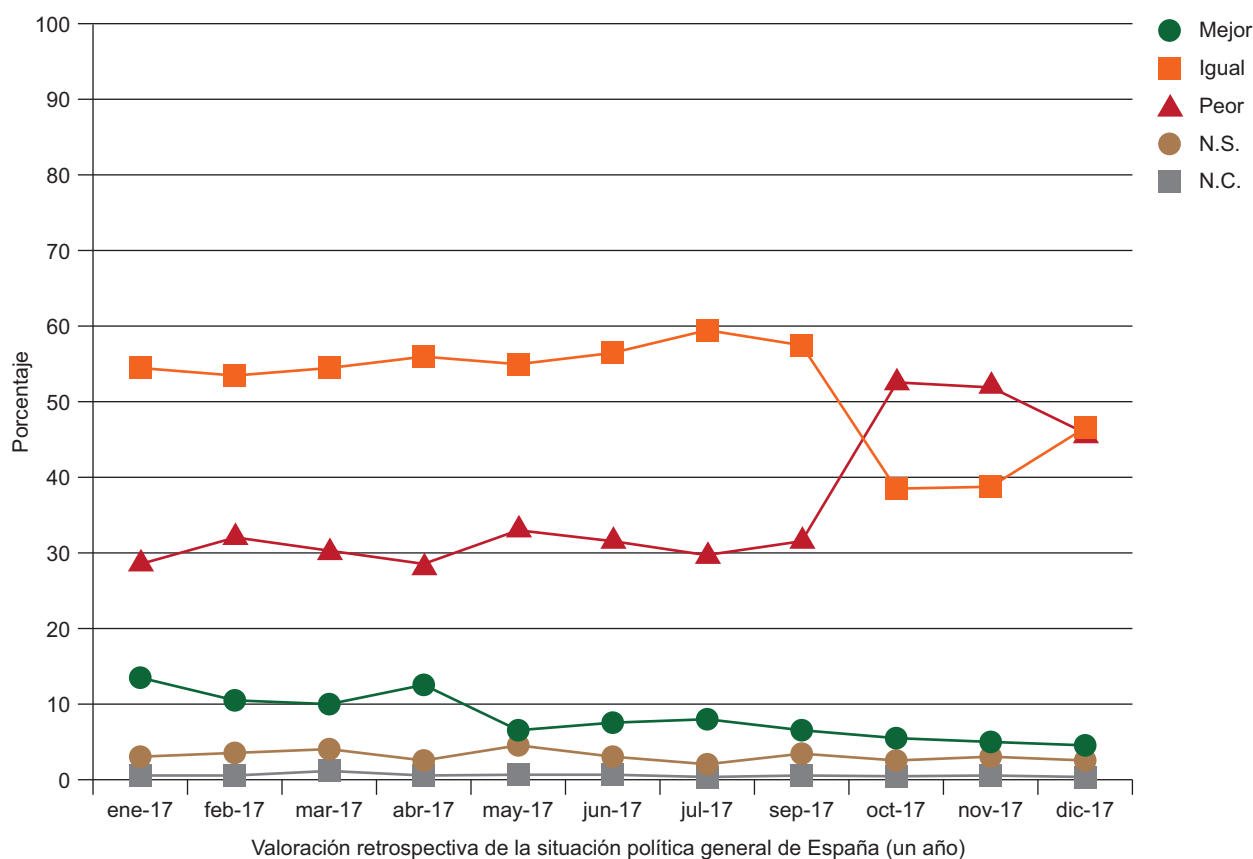


Tabla SIT6. Valoración prospectiva de la situación política de España (un año)

¿Cree usted que dentro de un año la situación política del país será mejor, igual o peor que ahora?

	Mejor	Igual	Peor	N.S.	N.C.	Total	(n)
ene-17	16,0	50,0	19,6	13,7	0,7	100	(2.490)
feb-17	12,8	47,8	23,6	14,8	0,9	100	(2.487)
mar-17	12,4	47,6	23,8	14,9	1,3	100	(2.487)
abr-17	13,7	50,2	20,7	14,6	0,8	100	(2.492)
may-17	11,7	47,5	24,3	15,7	0,9	100	(2.479)
jun-17	12,0	47,2	23,1	16,8	1,0	100	(2.492)
jul-17	12,8	48,7	22,8	15,1	0,6	100	(2.490)
sept-17	11,0	47,6	25,5	14,8	1,1	100	(2.494)
oct-17	15,8	32,4	29,0	21,8	1,1	100	(2.487)
nov-17	16,1	34,4	30,3	18,0	1,1	100	(2.482)
dic-17	14,8	41,8	27,7	15,1	0,7	100	(2.476)

Fuente: CIS, Barómetros de enero 2017 (estudio 3.164), febrero 2017 (estudio 3.168), marzo 2017 (estudio 3.170), abril 2017 (estudio 3.173), mayo 2017 (estudio 3.175), junio 2017 (estudio 3.179), julio 2017 (estudio 3.183), septiembre 2017 (estudio 3.187), octubre 2017 (estudio 3.191), noviembre 2017 (estudio 3.195) y diciembre 2017 (estudio 3.199).

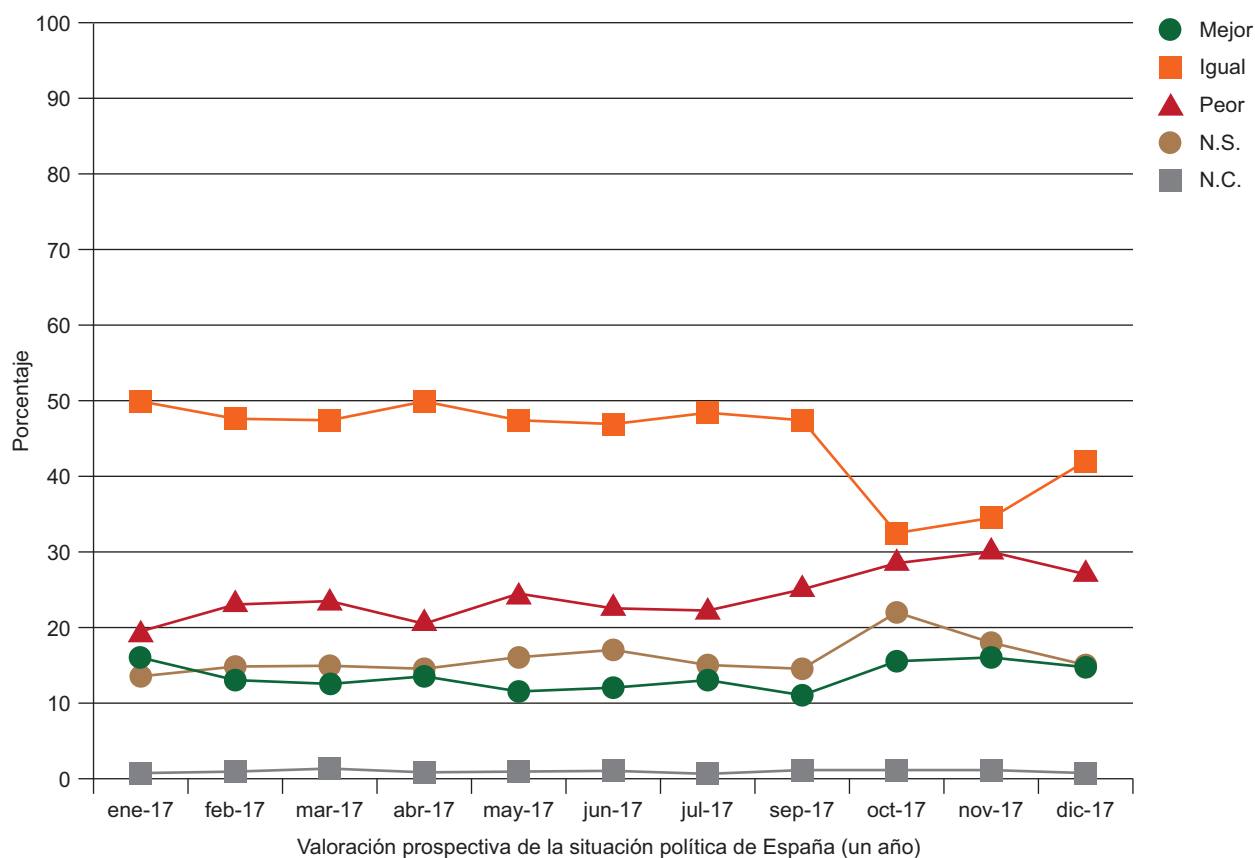


Tabla SIT7. Problemas principales que existen actualmente en España
¿Cuál es, a su juicio, el principal problema que existe actualmente en España? ¿Y el segundo? ¿Y el tercero? (MULTIRRESPUESTA)

	El paro		Los problemas de índole económica		La corrupción y el fraude		Los políticos en general, los partidos políticos y la política		La sanidad		Los problemas de índole social		La educación	
	%	(n)	%	(n)	%	(n)	%	(n)	%	(n)	%	(n)	%	(n)
ene-17	73,3	(1.826)	25,2	(628)	33,8	(842)	23,5	(585)	13,3	(331)	10,5	(261)	9,5	(237)
feb-17	72,2	(1.795)	27,0	(672)	37,3	(927)	23,4	(583)	13,9	(345)	10,1	(251)	9,5	(237)
mar-17	72,3	(1.797)	22,0	(548)	44,8	(1.113)	20,5	(511)	11,7	(291)	10,8	(269)	10,3	(256)
abr-17	69,6	(1.734)	21,2	(528)	42,0	(1.046)	20,9	(520)	12,6	(313)	10,1	(251)	10,4	(260)
may-17	71,4	(1.770)	21,1	(524)	54,3	(1.345)	18,1	(448)	9,6	(238)	9,2	(228)	8,8	(217)
jun-17	71,2	(1.775)	21,7	(541)	49,1	(1.223)	20,9	(520)	10,3	(256)	9,0	(224)	9,2	(229)
jul-17	70,6	(1.757)	19,8	(492)	45,3	(1.128)	21,8	(542)	10,2	(255)	9,2	(230)	9,2	(230)
sept-17	69,5	(1.734)	21,7	(540)	38,0	(948)	20,7	(517)	9,7	(242)	7,9	(197)	8,4	(210)
oct-17	66,2	(1.647)	21,9	(544)	28,3	(704)	27,5	(683)	8,3	(207)	7,8	(195)	5,3	(133)
nov-17	65,1	(1.616)	23,4	(581)	31,5	(783)	27,0	(670)	9,2	(229)	8,7	(216)	7,5	(187)
dic-17	66,8	(1.655)	22,9	(568)	31,7	(786)	28,5	(706)	9,9	(244)	9,7	(240)	6,9	(170)

Fuente: CIS, Barómetros de enero 2017 (estudio 3.164), febrero 2017 (estudio 3.168), marzo 2017 (estudio 3.170), abril 2017 (estudio 3.173), mayo 2017 (estudio 3.175), junio 2017 (estudio 3.179), julio 2017 (estudio 3.183), septiembre 2017 (estudio 3.187), octubre 2017 (estudio 3.191), noviembre 2017 (estudio 3.195) y diciembre 2017 (estudio 3.199).

Nota: Se muestran los problemas más mencionados por las personas entrevistadas durante el año 2017, siguiendo el orden de anuarios anteriores. Otros problemas entre los más mencionados en septiembre, han sido "el terrorismo internacional" (en quinto lugar, 15,6%), y "la independencia de Cataluña" (en octavo lugar, 7,8%). En octubre, noviembre y diciembre, "la independencia de Cataluña" también ha sido uno de los problemas más mencionados (en segundo, 29%, cuarto, 24,6%, y quinto lugar, 16,7%, respectivamente).

